





Promoción
Diverso Getafe



Desde
312.000 €

Desde 76 m²

Desde 2 habs.

2 baños



Descripción

¡Licencia de obras concedida!

Te presentamos un proyecto, en régimen de cooperativa de renta libre. Un edificio de 5 alturas en urbanización privada con locales comerciales y viviendas de 2 y 3 dormitorios con 1 o 2 plazas de garaje con trastero incluido.

Hemos pensado en las nuevas necesidades que puedes tener, por eso todas las viviendas cuentan con terraza para que siempre tengas un espacio dentro de casa para estar al aire libre. El sistema de calefacción es por suelo radiante y refrescante consiguiendo así un mayor confort y elegancia en las estancias. La cocina está amueblada y equipada con placa de inducción y horno para que solo tengas que entrar a vivir.

Diverso Getafe cuenta con zonas comunes que se han proyectado para que grandes y pequeños puedas disfrutarlas por eso incluyen zonas ajardinadas, área infantil y piscina exterior de adultos y niños.

Y por supuesto, pensando en el futuro y tu economía, Diverso Getafe cuenta con etiqueta energética A.

¿Conoces Los Molinos? Nos gusta porque es un barrio nuevo residencial, pero con todos los servicios necesarios cerca para que tu día a día sea tranquilo y a la



vez cómodo. Encontrarás al alcance de la mano, supermercados, colegios, parques... Además, los accesos por carretera son rápidos y muy cerca está la parada de RENFE El Casar.

Reserva tu cita en nuestra página web gesbro.es y ven a conocer tu nueva casa.

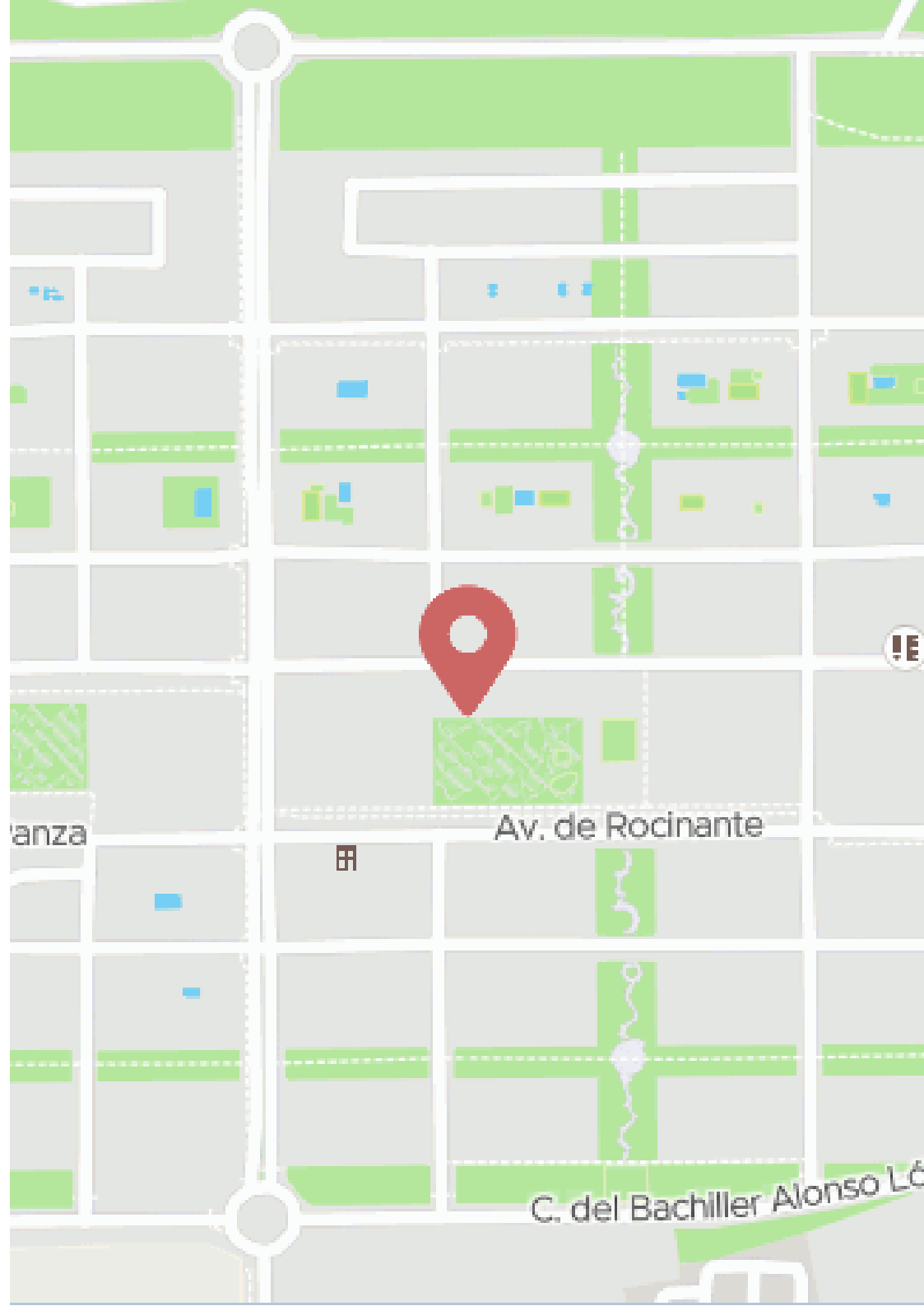
*Al tratarse de viviendas en régimen de cooperativa, los precios publicados son orientativos y pueden variar.



Información de la zona

Avda. Caballero de la Triste Figura, 3. Los Molinos-Los Olivos
(Getafe)

Se trata de uno de los últimos grandes desarrollos urbanísticos de la localidad gracias a las más de 5.000 nuevas viviendas que se han edificado en los últimos años. Esta amplia área residencial se ubica entre el distrito de Getafe Norte y el polígono industrial de Los Ángeles y se comunica con el centro del municipio y con Madrid capital por las carreteras A4 y M-45. Los grandes espacios de los que dispone propician, aún más, las posibilidades de crecimiento económico y poblacional de la zona y la creación de todo tipo de servicios. Destaca el Cerro de los Ángeles con la Ermita de Nuestra Señora edificada en su punto más elevado.



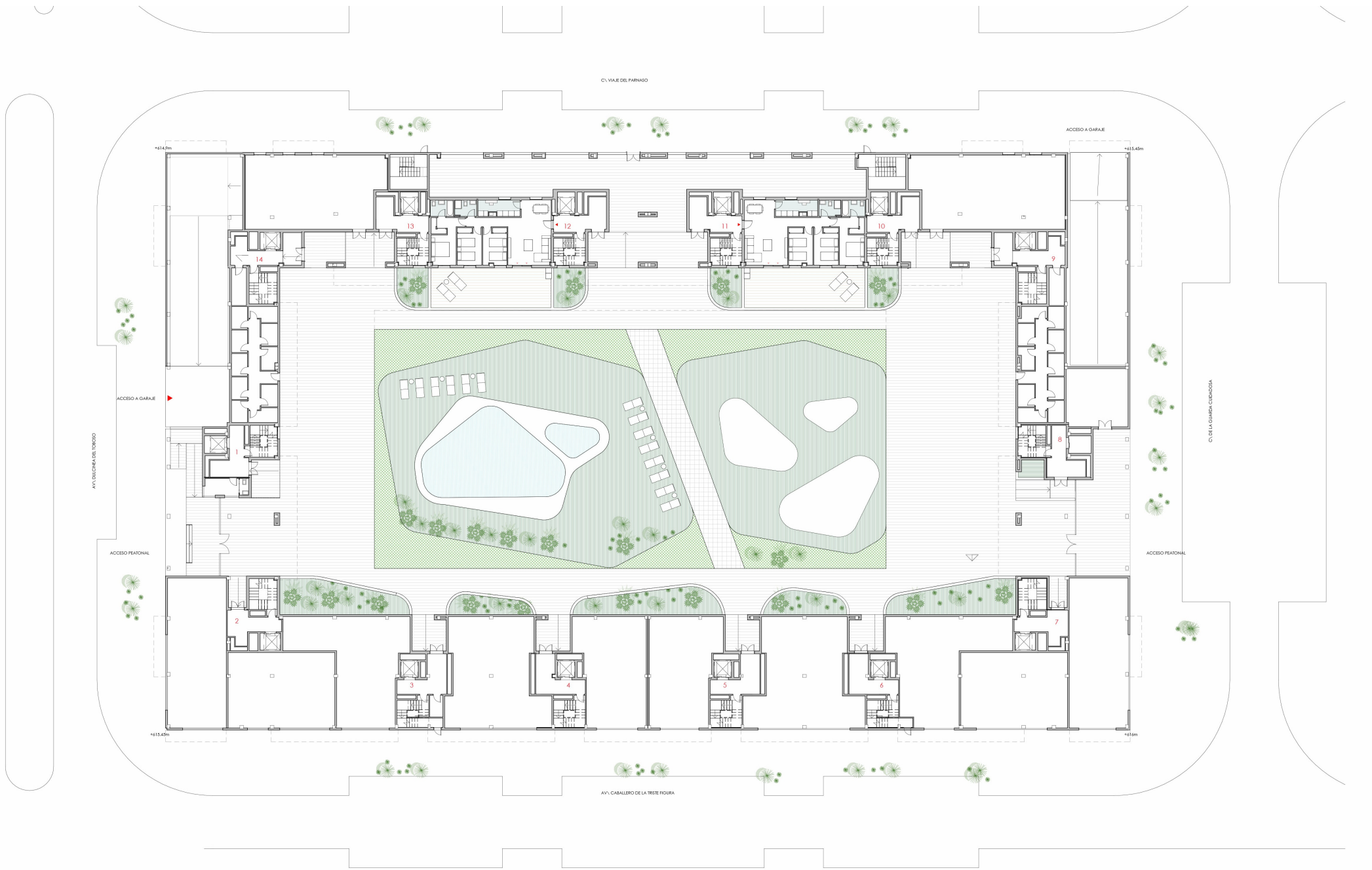
Fachada



Terraza



Plano





Promoción Diverso Getafe

Avda. Caballero de la Triste Figura, 3. Los Molinos-Los Olivos (Getafe)



GESBRO

CALLE SERRANO 51 1º izqda., Madrid Capital

Teléfono

912 780 914

Este es un folleto generado por Habitatsoft a partir de los datos facilitados por el anunciante. Copyright © 1998-2024 Es un producto de:

