

Promoción
Barriada Yagüe Fase IV



Promoción
Barriada Yagüe Fase IV



pisos
.com

Desde
179.900 €

120 m²

Desde 3 habs.

3 baños

Fecha de entrega: Abril 2024



Descripción

Ya está aquí la cuarta fase! ¿Te has quedado sin alguna de las tres anteriores?

Las ganas de empezar un proyecto nuevo, con sueños en común en familia o tu primera vivienda. Que mejor que poder construir todo eso, en esta promoción de 44 adosados, el hogar donde ser feliz está más cerca de lo que pensabas.

Queremos que encuentres la casa de tu vida, esa en la que entres por la puerta y la sientas hogar, la sientas familia, sientas comodidad, sientas que es lo que querías...

Para eso te traemos casas con jardín para disfrutar de ratos de sol, de charlas interminables en las noche de verano, barbacoas los fin de semana, comidas, celebraciones, o un café después de un día de trabajo, el jardín comunicado al salón y a la cocina para no perderte nada de lo que sucede dentro.

Te traemos tranquilidad, con una habitación para cada uno de los niños o el vestidor que has imaginado muchas veces, o quizás la habitación de gimnasio que siempre has pensado en poner o un despacho donde teletrabajar sea más fácil... Muchas posibilidades en la planta de arriba, tú decides cual se adapta más a tu estilo de vida.

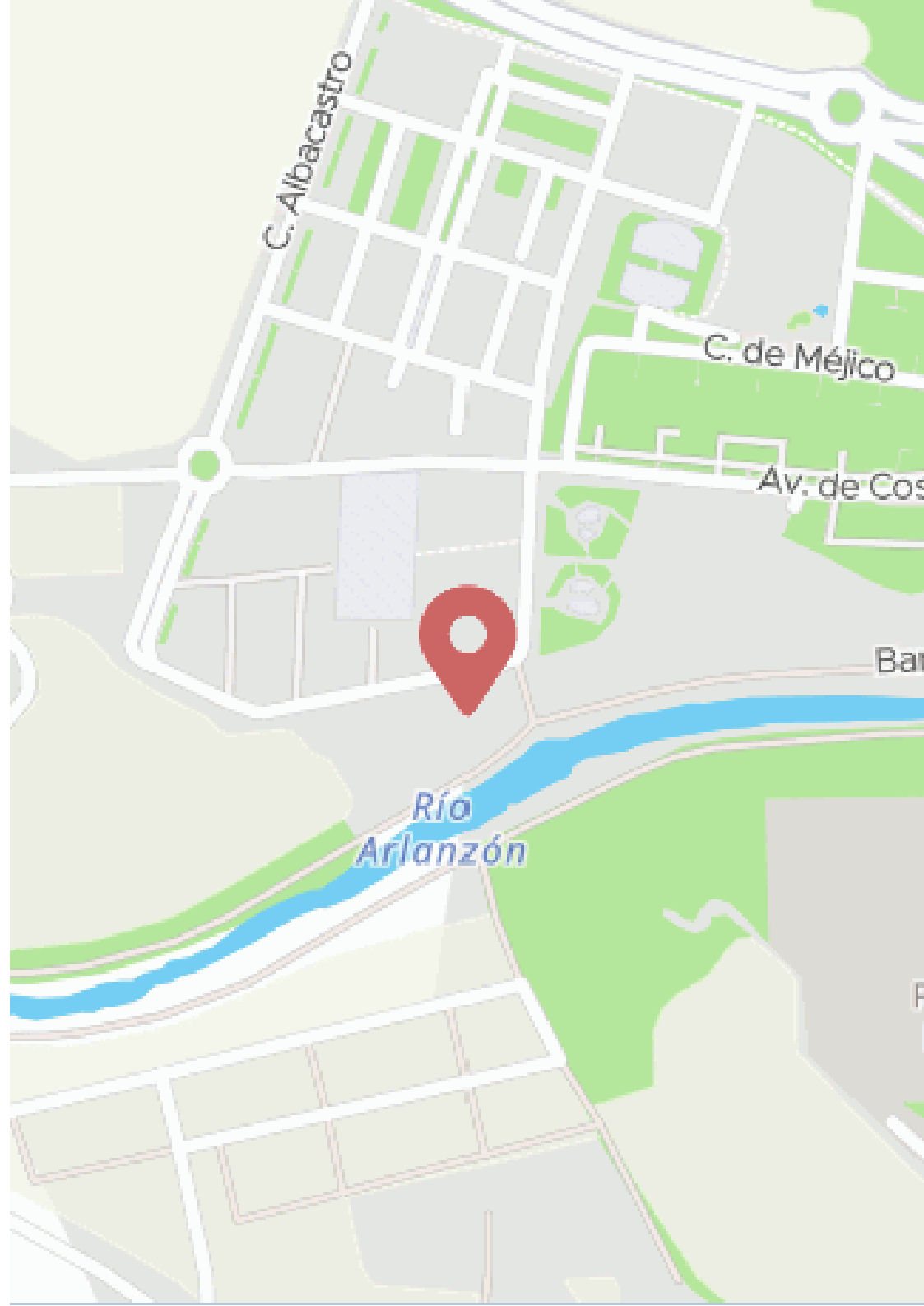
Todo esto viviendo en entorno natural



con un fácil acceso con el centro de Burgos. Adosado en dos plantas, salón, cocina, aseo y jardín en la primera, con tres habitaciones, una tipo suite con baño y vestidor y otro baño completo acompañando a dos habitaciones más en la segunda. Plaza de garaje incluida.

No dejes escapar la casa donde construir tu vida.

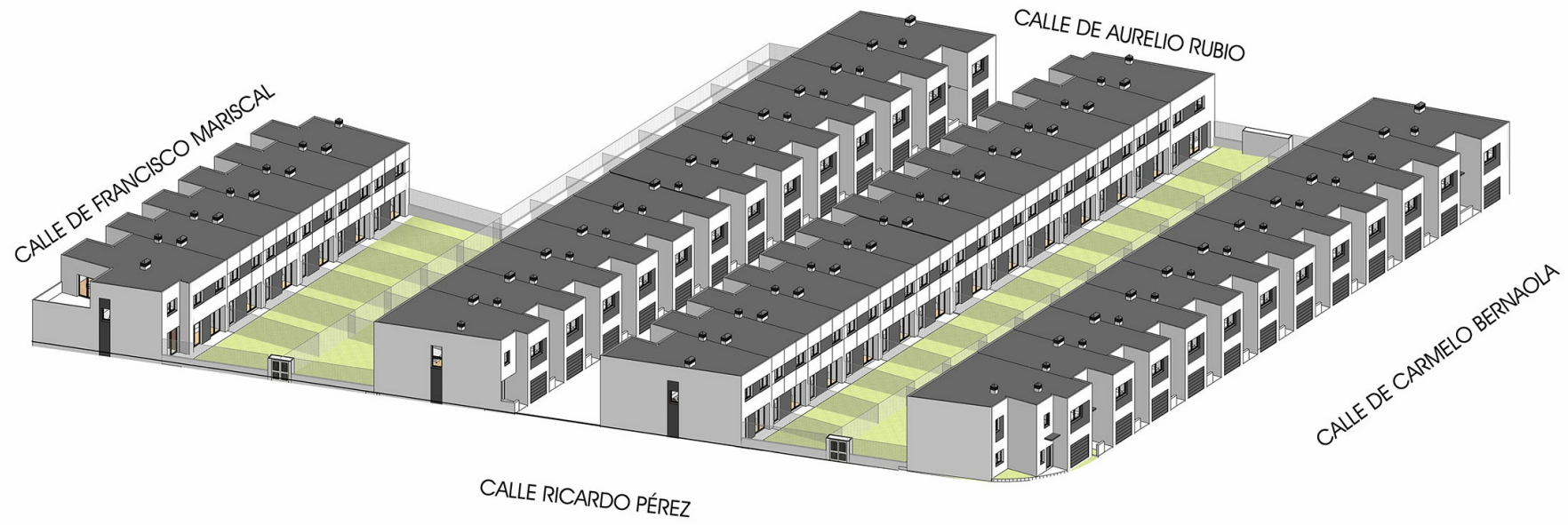


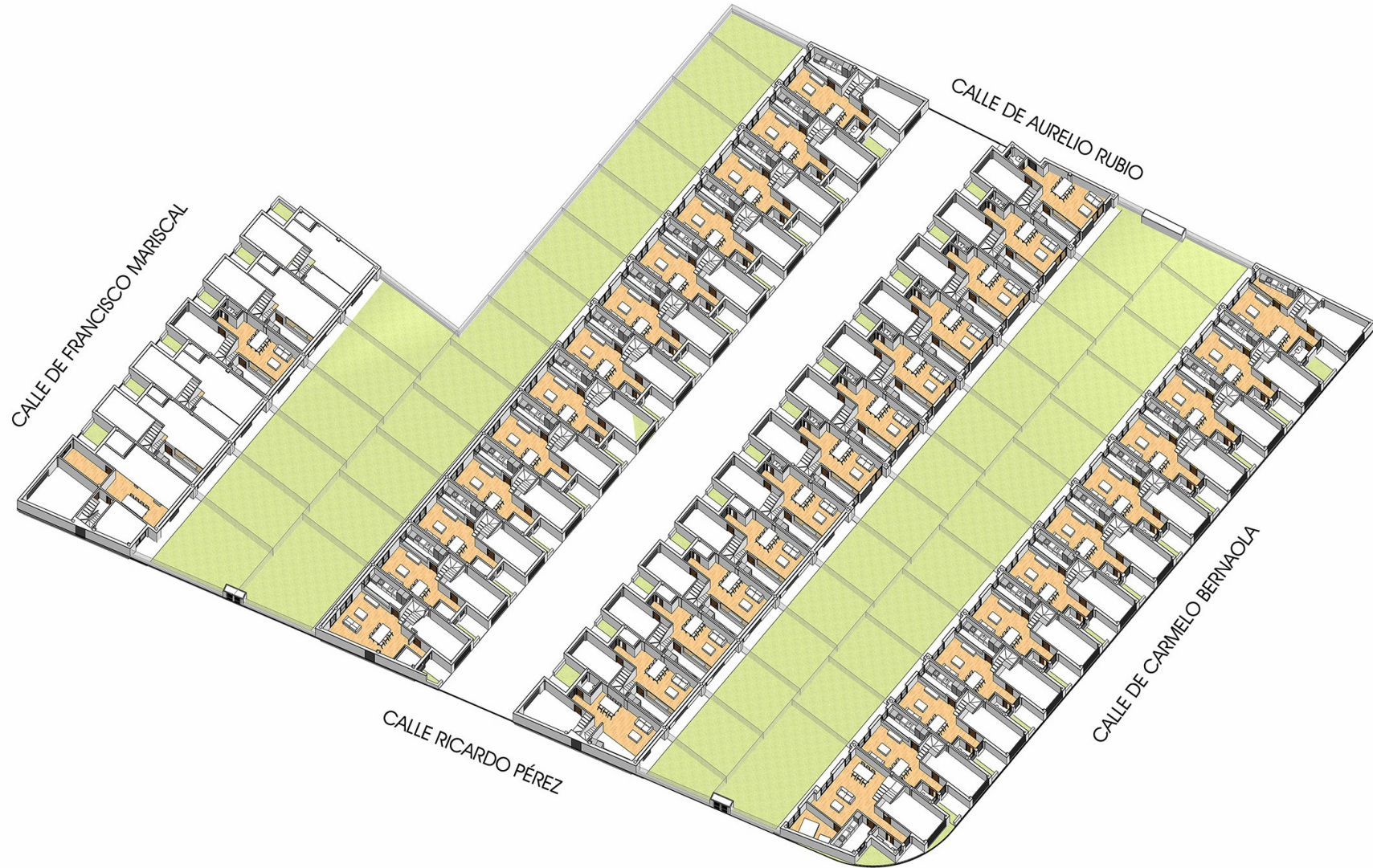


Información de la zona

Calle Carmelo Bernaola s/n. Fuentecillas-Yagüe-Villalonquéjar
(Burgos Capital)

Distrito residencial formado a partir de los desarrollos urbanísticos de la zona nordeste de la ciudad. La barriada Yagüe, muy cercana a la Universidad, constituye una suerte de ciudad jardín, en la que predominan las viviendas unifamiliares con jardines privados. En Villalonquéjar, situada 5 km al este de la capital, en la confluencia del río Arlanzón con su afluente Ubierna, coexisten edificaciones con muchos años y una estructura claramente rural con nuevas edificaciones unifamiliares o colectivas; y cuenta también con un extenso polígono industrial. A orillas del Arlanzón se levanta el flamante barrio de las Fuentecillas.





PLANTA BAJA



Promoción Barriada Yagüe Fase IV

Calle Carmelo Bernaola s/n. Fuentecillas-Yagüe-Villalonquéjar (Burgos Capital)



MYT BURGOS

CALLE VITORIA 17, 2 PLANTA , Burgos Capital

Teléfono

947 640 284

Este es un folleto generado por Habitatsoft a partir de los datos facilitados por el anunciante. Copyright © 1998-2024 Es un producto de:

